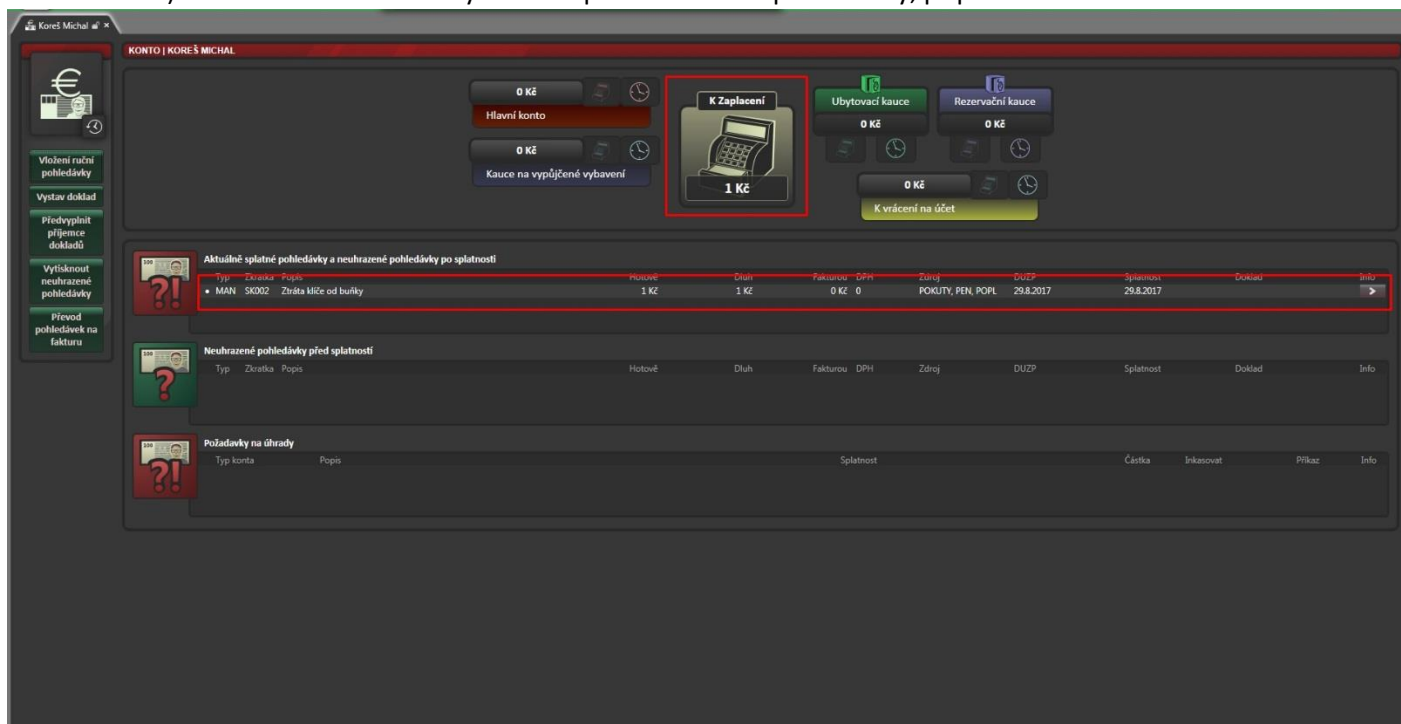


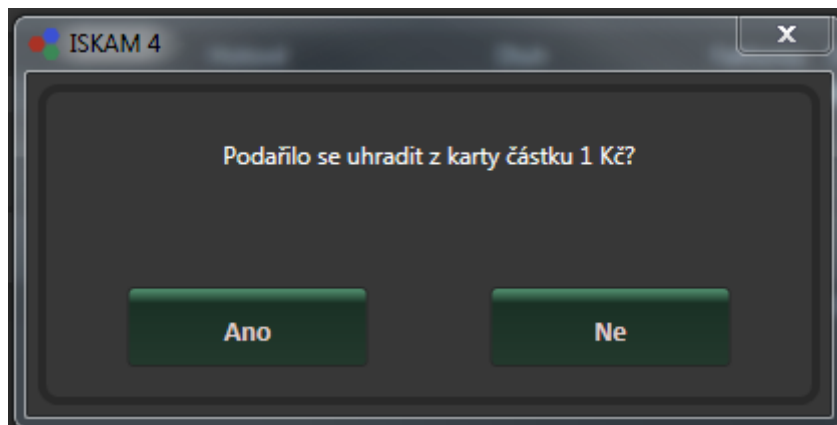
# Ruční platba kartou přes terminál

V případě nastavené ruční platby přes platební terminál je třeba postupovat takto

- 1) V kontě klienta klasicky chceme provést úhradu pohledávky, případně nabití konta.



- 2) Vybereme možnost platby kartou. ISKAM se okamžitě zeptá, zda se podařilo uhradit platbu kartou. **V této chvíli nevyberete žádnou možnost (dialog takto necháte otevřený), přesunete se k platebnímu terminálu.**



3) U terminálu pomocí klávesnice napíšeme požadovanou částku.

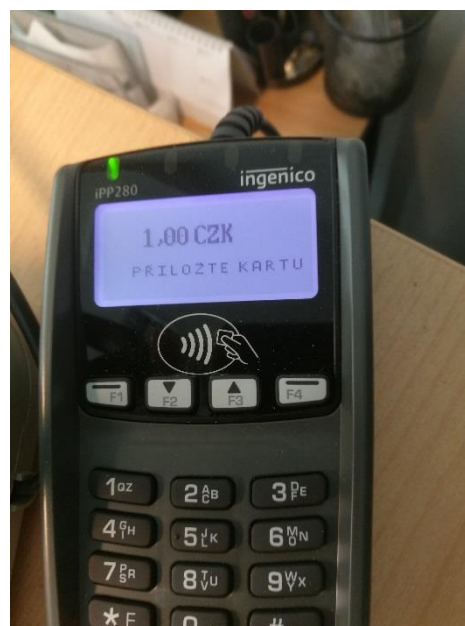
**Upozornění: Platební terminál počítá s desetinnými čísly, je vždy tedy potřeba za částkou napsat desetinnou tečku a dvě nuly!**

V našem případě to tedy bude vypadat takto: na klávesnici zadáme 1, poté desetinnou tečku (vpravo dole) a poté dvakrát 0.

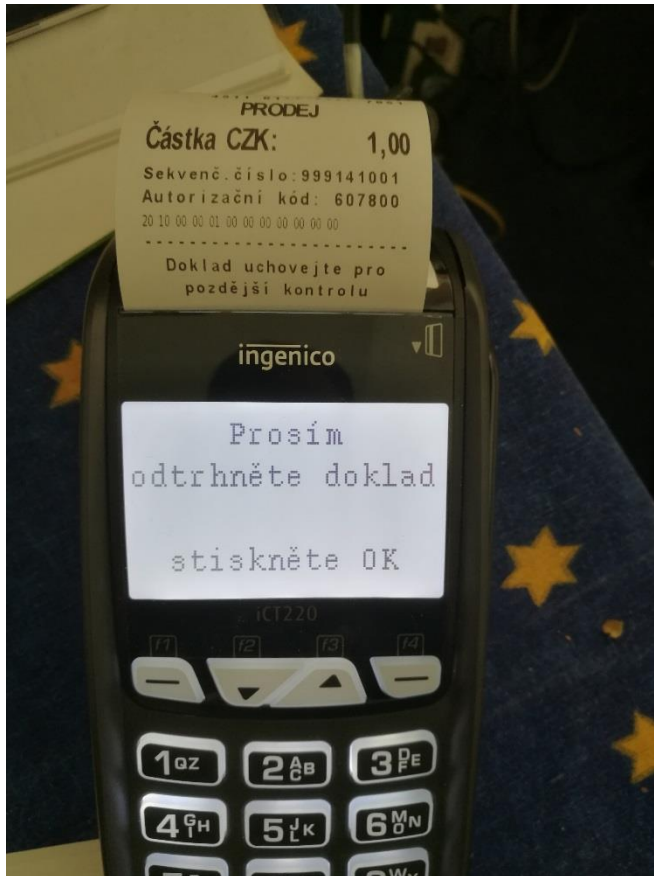


4) Stiskneme zelené tlačítko k odeslání na platební terminál

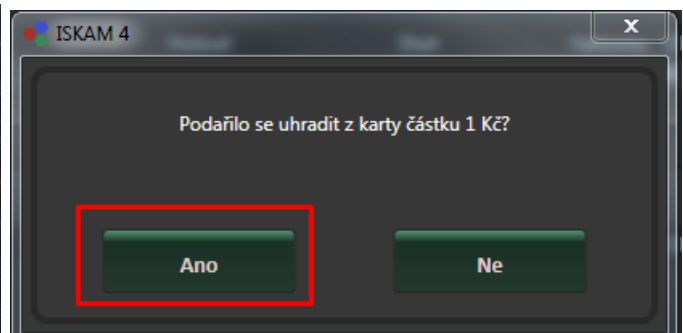
5) Na terminálech se objeví tato hláška, nyní klient přiloží kartu/vloží kartu do platebního terminálu. Pokud je částka větší, terminál ho také vyzve k zadání PIN kódu.



6) Postupujeme dle pokynů na terminálu



7) Pokud transakce proběhne v pořádku, můžeme stisknout v ISKAM tlačítko ANO na otázku Podařilo se uhradit z karty částku 1 Kč? V okamžiku kdy stiskneme Ano, vyjede potvrzení o platbě také z ISKAMu.



- 8) Pokud se z nějakého důvodu nepodaří uhradit částku karty (např. chybně zadaný PIN kód), je potřeba celý postup opakovat (je možné, že klient bude mít nastavený nějaký limit na kartě, popřípadě nebude mít dostatek peněz - v tuto chvíli nebude možné transakci přes kartu provést vůbec).

Zde je potřeba na otázku Podařilo se uhradit z karty částku 550 Kč odpovědět NE. Stvrzenka z ISKAMu nevyjede

